

Hauptwerkstatt
Kobbendelle 40
44229 Dortmund
Tel. (02 31) 97 38-0
Fax (02 31) 97 38-200

Zweigwerkstatt Dortmund
Ellinghauser Straße 219
44359 Dortmund
Tel. (02 31) 39 55 490 10
Fax (02 31) 39 55 490-17

Zweigwerkstatt Bochum
Schmiedestraße 33
44866 Bochum-Günnigfeld
Tel. (0 23 27) 98 75-0
Fax (0 23 27) 98 75-99

Mosterei Auf dem Schnee
Auf dem Schnee 143
44227 Dortmund
Tel. (02 31) 77 00 14
Fax (02 31) 4 75 31 65

Grüner Bereich
Ellinghauser Straße 309
44359 Dortmund
Fax (02 31) 93 69 89 33
Gärtnerei
Tel. (02 31) 93 69 89 30
Landschaftspflege
Tel. (02 31) 93 69 89 34

Datum
14. Mai 2020

Ansprechpartner
Anke Gerwing

Telefon
02 31 / 97 38-127

E-Mail
anke.gerwing@
werkstaetten-gottessegen.de

Wichtige Information in Leichter Sprache

Die Werkstatt öffnet am 13. Mai 2020 wieder.

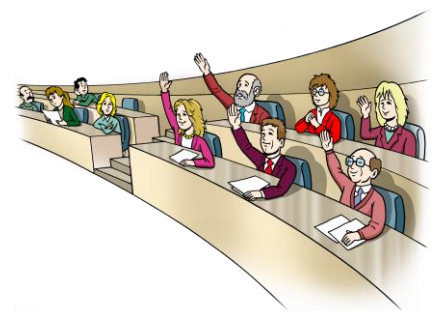
Beschäftigte in Wohn-Heimen bleiben aber noch zu Hause.

Sehr geehrte Damen und Herren!



Am 6. Mai 2020 hat sich die Minister-Konferenz getroffen.

Minister und Ministerinnen sind
die Chefs und Chefinnen von den Bundes-Ländern.
Alle Chefs und Chefinnen von den Bundes-Ländern
gehören zur Minister-Konferenz.



Die Minister-Konferenz beschließt wichtige Sachen.

Jetzt hat die Minister-Konferenz **Lockerungen** beschlossen.

Bitte Rückseite beachten

Zertifiziertes
Qualitätssicherungs- und
Entwicklungssystem



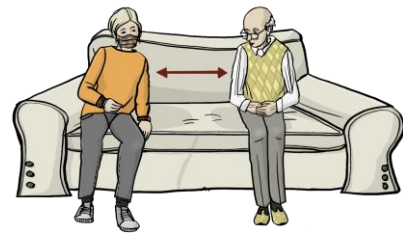
Lockerung bedeutet:

Zuerst war etwas verboten
wegen dem Corona-Virus.

Aber jetzt soll es wieder erlaubt werden.

Aber noch nicht ganz.

Das nennt man Lockerung.



Was haben die Politiker in NRW beschlossen?

Armin Laschet ist der Minister-Präsident
von unserem Bundes-Land NRW.

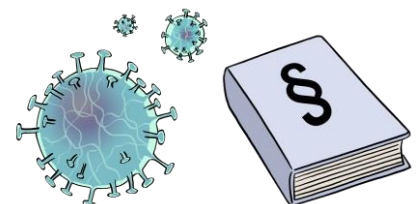
Er war bei der Minister-Konferenz.

Es soll auch in NRW mehr Lockerungen geben.

Deshalb haben die Politiker ein Gesetz verändert.

Das Gesetz heißt:

Corona-Betreuungs-verordnung.

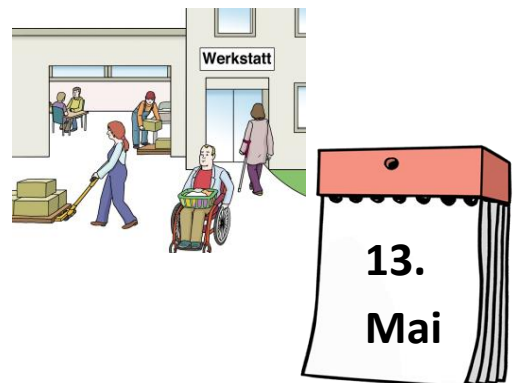


Was bedeuten die Lockerungen für die Werkstatt?

Die Werkstätten dürfen wieder aufmachen.

Die Werkstätten müssen
besondere Vorschriften beachten.

Das sind Vorschriften
für den Gesundheits-Schutz von Beschäftigten.



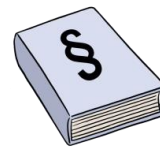
Die Werkstatt Gottesegen hat beschlossen:

Wir können alle Vorschriften beachten.

Wir haben uns gut vorbereitet.

Deshalb machen wir die Werkstatt am 13. Mai 2020 wieder auf.

Wir halten uns an die Vorschriften vom:

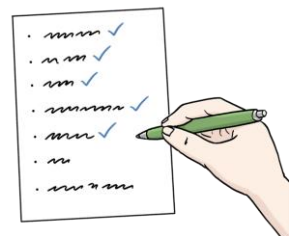


- **Robert-Koch-Institut.**

Das Robert-Koch-Institut erforscht das Corona-Virus.

Es arbeiten Wissenschaftler
und Wissenschaftlerinnen dort.

Das Robert-Koch-Institut schlägt Regeln
für die Hygiene vor.



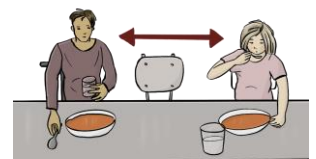
- **Bundes-Ministerium für Arbeit und Soziales.**

Die Abkürzung ist BMAS.

Das BMAS ist eine Behörde.

Das BMAS kümmert sich um ein gutes Leben
für alle Menschen in Deutschland.

Zum Beispiel um gute Arbeit und um Inklusion.



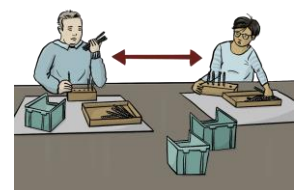
So öffnen wir die Werkstatt wieder

Erste Aufnahme-Phase

Beschäftigte aus Wohn-Heimen

kommen **noch nicht** wieder zur Werkstatt.

Zuerst kommt nur ein Teil von den Beschäftigten wieder.



Das nennen wir: **Erste Aufnahme-Phase.**

Der Soziale Dienst hat einen Plan dafür gemacht.

Es kommen 120 Beschäftigte wieder zur Werkstatt:

- Zur Haupt-Werkstatt in Dortmund.
- Zur Zweig-Werkstatt Bochum.
- Zur Zweig-Werkstatt Dortmund.



Sie möchten wissen:

Bin ich dabei?

Dann meldet der Soziale Dienst sich bei Ihnen.

Das hat der Soziale Dienst auch schon gemacht.



Sie können sagen:

Ja, ich will zur Arbeit kommen.

Ich brauche aber einen Fahr-Dienst.

Dann kümmert sich der Soziale Dienst um den Fahr-Dienst.



Sie können auch sagen:

Nein, ich kann **noch nicht** zur Arbeit kommen.

Sie können das entscheiden.



Zweite Aufnahme-Phase

Der Soziale Dienst kümmert sich auch

um die **zweite Aufnahme-Phase.**

Dann kommen mehr Beschäftigte zur Werkstatt.

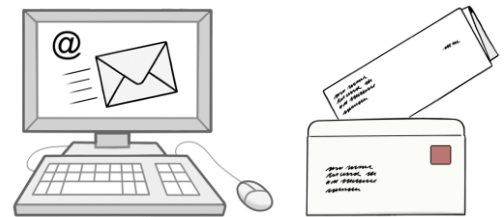


Sie müssen **nichts** machen.

Sie brauchen **nicht** nach-fragen.

Der Soziale Dienst meldet sich bei Ihnen:

- Mit einer E-Mail.
- Am Telefon.
- Oder mit einem Brief.



Abstands-Regeln und Mund-Schutz

Bei der Arbeit halten wir die Abstands-Regeln ein.

Vielleicht geht das **einmal nicht**.

Dann muss man eine

Mund-Nase-Bedeckung aufsetzen.

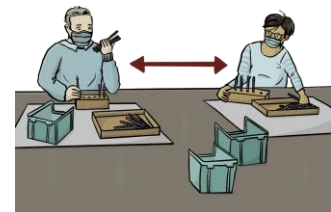
Man kann auch sagen: Einen Mund-Schutz tragen.

Sie bekommen den Mund-Schutz von der Werkstatt.

Und wir üben das Aufsetzen in der Werkstatt.

Das machen wir zuerst.

Das ist nämlich zuerst wichtig.



Danke für die Spenden

Wir haben viele Mund-Nase-Bedeckungen für alle.

Das reicht für eine lange Zeit.

Dabei haben Sie geholfen.

Vielen Dank für Ihre Unterstützung!

Guten Start zurück im Werkstatt-Leben!

Wir wünschen Ihnen einen guten Start
zurück im Werkstatt-Leben.

Das ist jetzt etwas anders als vorher.

Wir müssen neue Regeln beachten.

Trotzdem freuen wir uns auf Sie.

Haben Sie Fragen?

Dann können Sie auch weiter unsere Service-Nummer anrufen.

Dort bekommen Sie Auskünfte.



Sie erreichen jemanden von der Werkstatt in dieser Zeit

Montag bis Donnerstag von 8:00 Uhr bis 15:30 Uhr

Freitag von 8:00 Uhr bis 14:00 Uhr

Die Telefon-Nummer ist:

02 31 – 97 38 123

Oder Sie rufen Ihren Mitarbeiter oder Ihre Mitarbeiterin
vom Sozialen Dienst direkt an.

Sie können auch eine E-Mail schreiben.

Der Soziale Dienst meldet sich dann bei Ihnen.

Das ist die E-Mail-Adresse: info@werkstaetten-gottessegen.de



Bleiben Sie bitte gesund!!

Martin Körber

sozial-therapeutischer Geschäfts-führer

Jens Gerdes

kaufmännischer Geschäfts-führer